

بِسْمِ اللَّهِ الرَّحْمَنِ الرَّحِيمِ

بِسْمِ اللَّهِ الرَّحْمَنِ الرَّحِيمِ  
حَسْبُكَ اللَّهُ  
١٤٤٠



دانشگاه شهید چمران اهواز

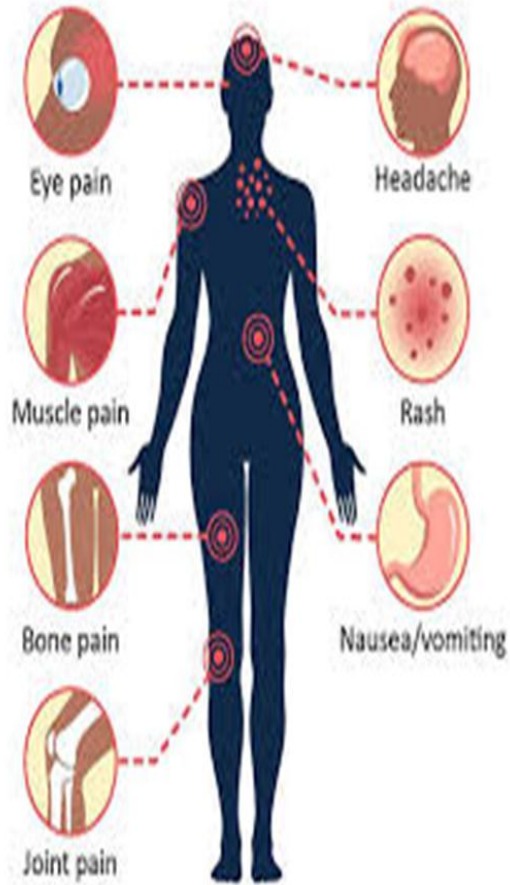
معاونت دانشجویی  
مرکز بهداشت و درمان

# تب د انگ ( dengue fever)

نام یک بیماری ویروسی خونریزی دهنده است . این بیماری از طریق پشه‌ای به نام پشه آئدس منتقل می‌شود. این پشه به پشه ببری آسیایی مشهور است. این بیماری اخیراً گسترش بسیار زیادی در سطح جهان داشته است و باعث تلفات انسانی بسیار زیادی گردیده است.

علائم این بیماری شامل :

تب ، سر درد ، درد بدن ، درد پشت حدقه چشم ، استخوان درد تهوع ، استفراغ ، خونریزی و....



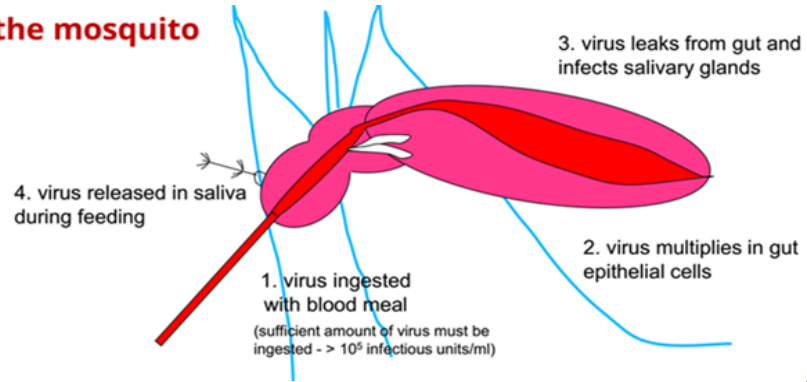
---

**این بیماری به تب استخوان شکن نیز معروف است .**

تب معمولاً شدید و در برخی از موارد خارش و جوش در قسمت‌های مختلف بدن دیده می‌شود .  
بیمار باید فوراً در بیمارستان بستری شده و الا امکان مرگ بیمار وجود دارد .

# بشہ آندس ناقل تب دانگ

## Inside the mosquito



# تقسیم بندی بیماری تب دنگ

---

بر اساس شدت بیماری تب دنگ به سه گروه طبقه بندی شده است .

۱- دنگ بدون علائم هشدار دهنده ( سر درد شدید ، درد چشم بخصوص درد پشت چشم )

۲- دنگ با علائم هشدار دهنده ( علائم خونریزی خفیف مانند پتشی و خونریزی از بافت های مخاطی مانند بینی و لته ها ممکن است مشاهده شود)

۳- دنگ شدید بر اساس علائم بالینی بیمار(پلازما به خارج از سیستم گردش خون نشت کرده و فشار خون سقوط می کند . بیمار بی قرار و ضعیف گشته و پوست بدن وی سرد و کمی مرطوب و نبض بدن وی تند می شود )



# دوره کمون

---

دوره کمون بیماری 3 تا 14 روز است.

علائم و نشانه های بیماری 3 روز تا 2 هفته بعد ایجاد می گردند .

بنابر این اگر شخصی از مکانی که ویروس دنگی در آن شایع است بازگردد و پس از 14 روز علائم و نشانه ای را در خود مشاهده نماید به بیماری دنگی مبتلا نشده است .

## تعریف مورد محتمل تب دانگ بدون علائم هشدار دهنده

سکونت یا مسافرت به منطقه ای که در آن دنگ آندمیک بوده  
(افغانستان، پاکستان، عربستان، کشورهای آسیای جنوب شرقی و ...)





# علائم تب دانگی

---

وجود تب به همراه دو مورد از موارد ذیل:

-سردرد

-درد بدن

-میالژی (درد عضله)

-آرتراالژی (درد مفاصل)

-درد پشت چشم

-بی اشتها

-تهوع

-اسهال

-بثورات پوستی:(راش، پتشی و ...)

-لکوپنی، با یا بدون ترومبوسیتوپنی

# علائم تب دنگی

---

- تب بالا
  - علائم سردرد شدید
  - درد پشت چشم‌ها
  - درد شدید عضلانی و مفصلی
  - راش پوستی
  - تهوع و استفراغ
  - تورم غدد لنفاوی
- معمولا این علائم ۲ تا ۷ روز ادامه دارند.

افرادی که برای بار دوم به این بیماری مبتلا می‌شوند، معمولاً علائم شدیدتری داشته و تب دنگی شدید را تجربه می‌کنند. در این شرایط بعد از کاهش تب ممکن است نشانه‌های زیر ظاهر شوند.

- درد شدید شکم
- خونریزی لثه یا بینی
- استفراغ مداوم
- تنفس سریع
- خون در استفراغ یا مدفوع
- خستگی و بی‌قراری
- تشنگی شدید
- پوست رنگ پریده
- احساس ضعف

## تعريف مورد محتمل دنگ با علائم هشدار دهند ه

سکونت یا مسافرت به منطقه ای که در آن دنگ آندمیک بوده

وجود تب ادامه دار به مدت 2-7 روز

به همراه یکی از موارد ذیل:

- دل درد یا درد در لمس شکم

- استفراغ مداوم

- علائم بالینی تجمع مایعات

- خونریزی مخاطی

- خواب آلودگی، بیقراری

- بزرگی کبد (بزرگتر از 2 سانتیمتر )

- تست آزمایشگاهی: افزایش هماتوکریت (درصد گلبول های قرمز در کل خون بدن) یا کاهش  
تعداد پلاکت ( ترومبوسیتوپنی)



# سایر علائم دنگ شدید (DHF)

نشست شدید پلاسما که منجر به یکی از موارد ذیل شو:

- شوک

- تجمع مایعات به همراه دیسترس تنفسی

- خونریزی شدید

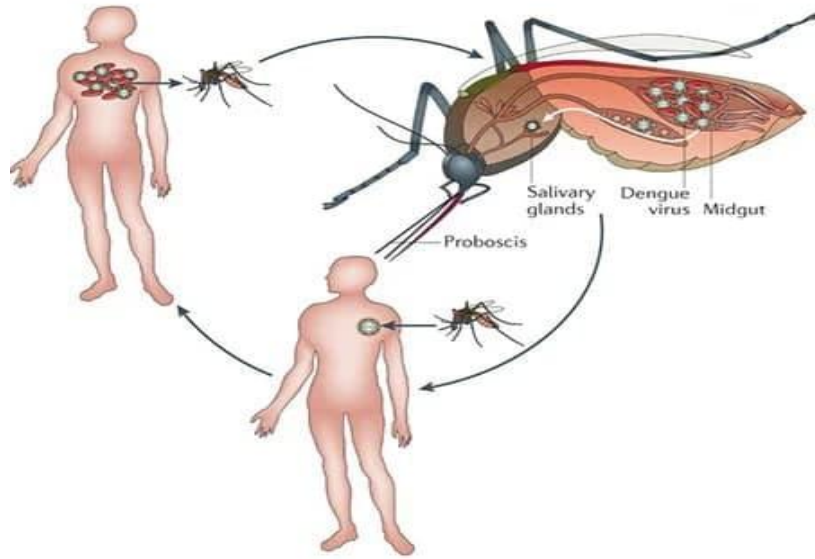
نقص عملکرد شدید اعضاء:

مراکز عصبی مرکزی (مانند تشنج، اختلال هوشیاری و...)

قلب، میوکاردیت. (التهاب عضله قلب)

کلیه (نارسایی کلیه)

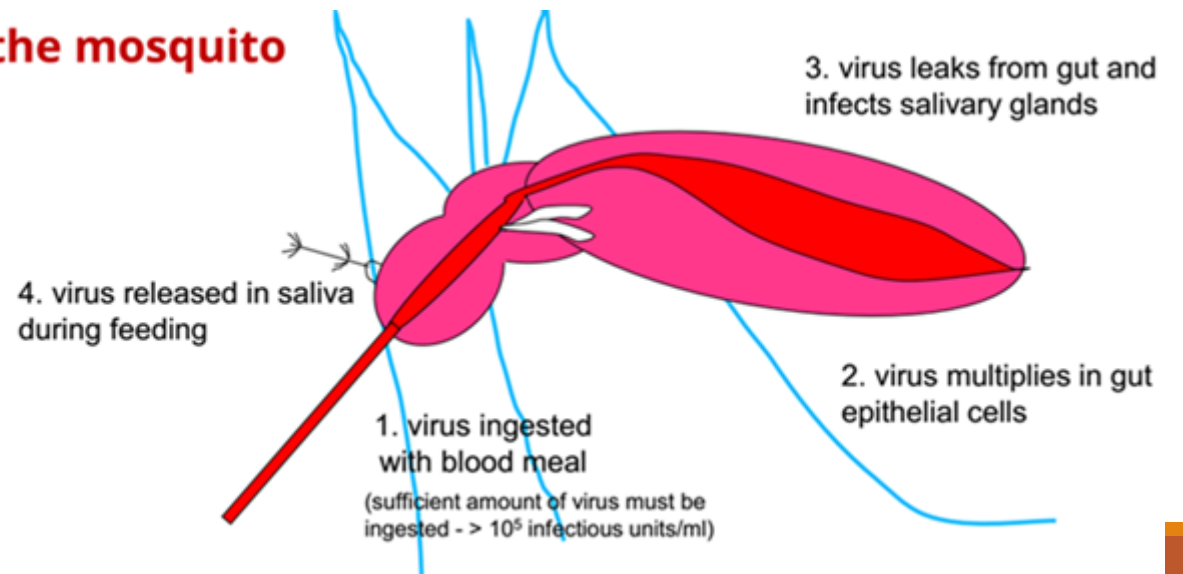




پشه آندس روزها فعال هستند و در طول روز بخصوص اوایل صبح و نزدیک غروب آفتاب انسان را نیش می‌زنند و باعث انتقال بیماری می‌شوند. اگر پشه ماده، انسان مبتلا به دنگی را نیش بزند، ویروس دنگی به او نیز منتقل می‌شود. در ابتدا ویروس در سلول‌های تشکیل‌دهنده ناحیه شکم پشه زندگی می‌کند. حدود ۸ تا ۱۰ روز بعد از آن، ویروس به غدد بزاقی پشه که تولید کننده بزاق هستند، سرایت می‌کند. به این ترتیب بزاق تولید شده در بدن پشه آلوده به ویروس دنگی است. بنابراین هنگامی که پشه انسان را نیش می‌زند، بزاق آلوده به بدن انسان منتقل می‌شود و او را نیز آلوده می‌کند. به نظر می‌رسد این ویروس هیچ‌گونه آسیبی به پشه‌های آلوده که تا آخر عمر خود آلوده باقی می‌مانند، وارد نمی‌کند.



### Inside the mosquito





# پشه آنوفل

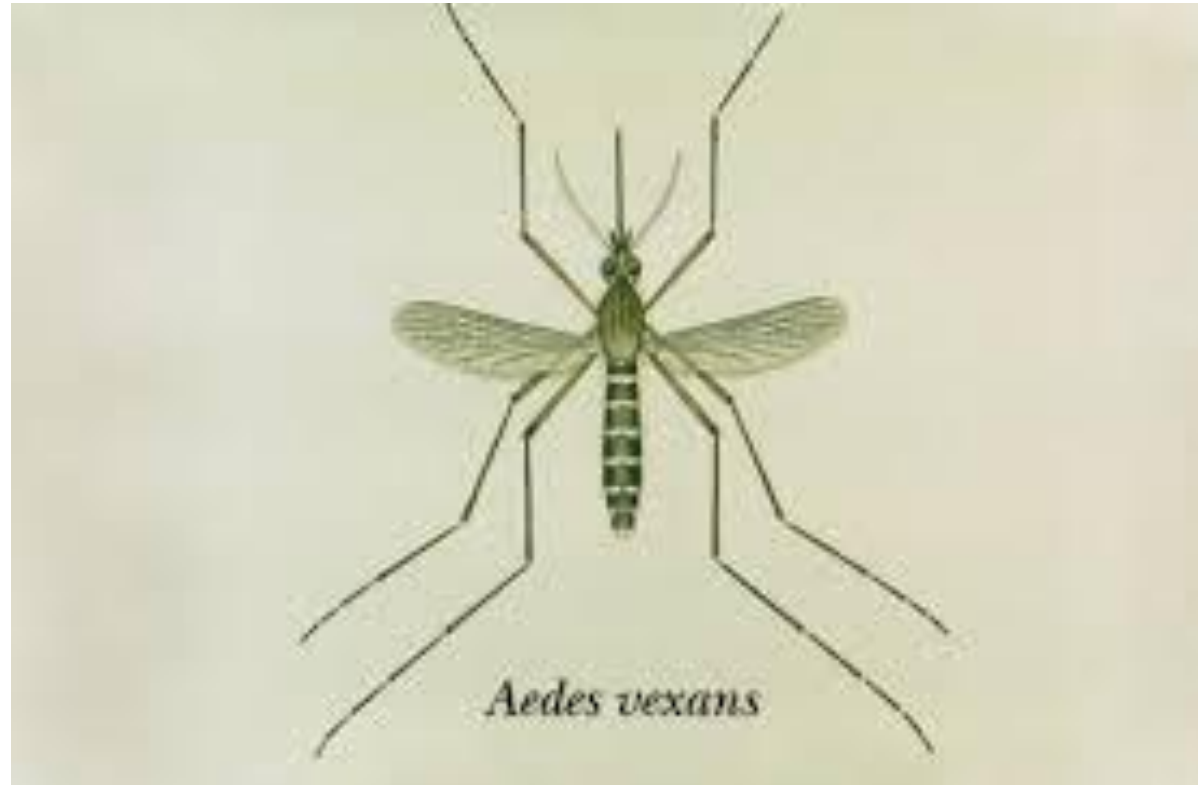
---



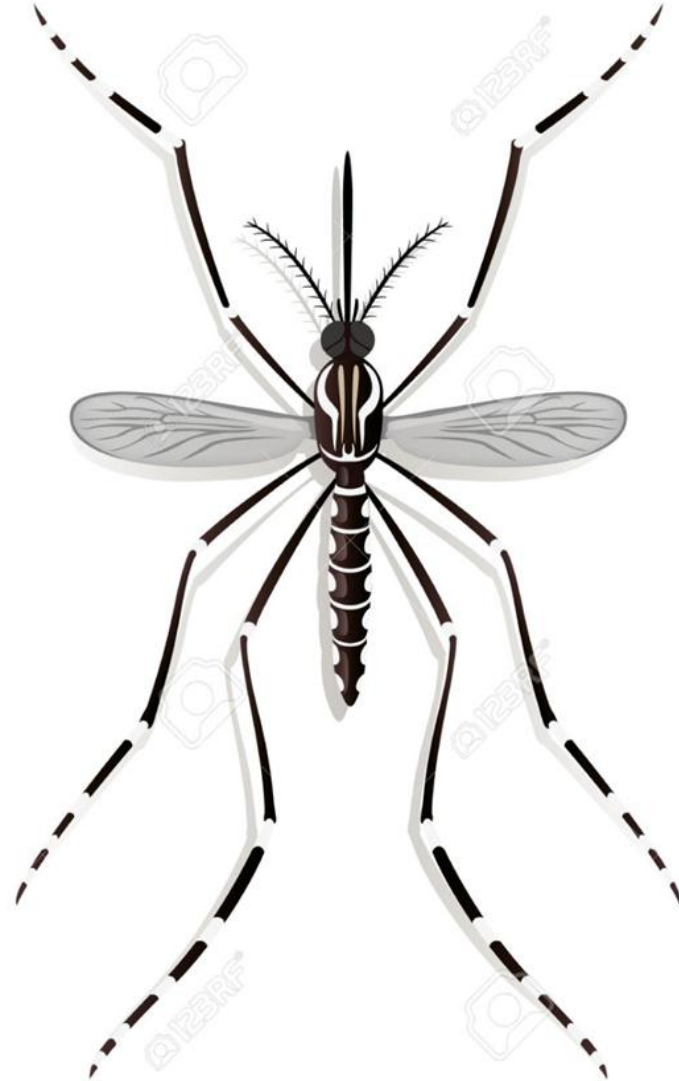
# Aedes vexans

صید شده در استان خراسان رضوی

---

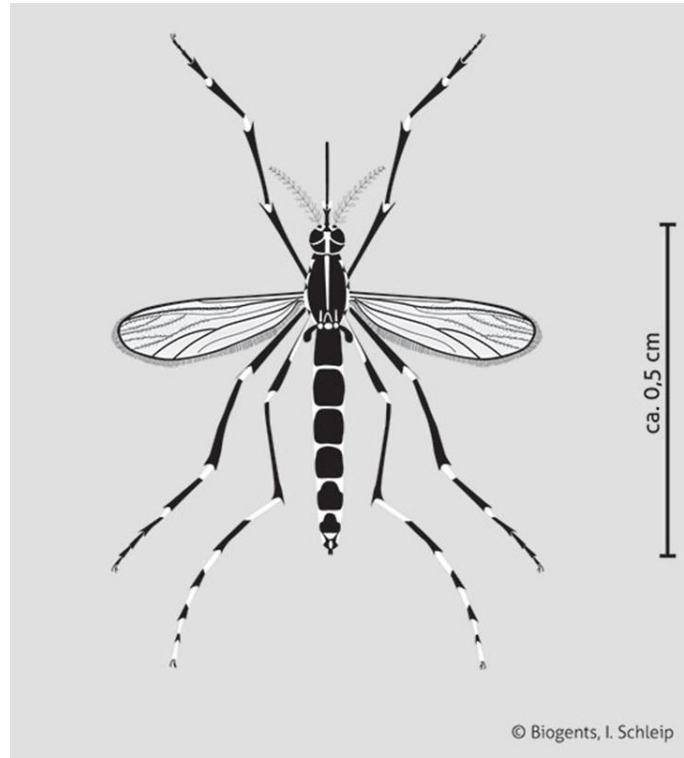


# AEDES AEGYPTI



# AEDES ALBOPICTUS

---



# پشه آئدس ( ناقل تب دانگ )





# چرخه زندگی پشه آئدس



تخم پشه‌های آئدس سیاه رنگ و کم و بیش بیضی شکل هستند و همیشه به صورت منفرد گذاشته می‌شوند. تخم‌ها بر روی سطوح مرطوب و درست بالای خط داغ آب گذاشته می‌شوند. تخم پشه‌های آئدس به خشکی مقاوم است و می‌توانند برای چندین ماه خشکی را تحمل کنند و زنده بمانند و با غوطه‌ور شدن در آب با شوند و به لارو تبدیل شوند.

اگرچه بعضی از گونه‌های پشه‌های آئدس در آبگیرهای سطح زمین رشد می‌کنند ولی بسیاری از گونه‌ها از جمله آئدس‌های مهاجم ناقل در ظروف طبیعی یا ساخته شده به دست انسان تخم‌ریزی می‌کنند. سوراخ تنه درختان، کوزه‌ها، گلدان‌ها، ظروف خالی کنسرو، لاستیک‌های نو و مستعمل ماشین و....



# پیشگیری از گزش پشه ناقل تب د انگ

پیشگیری از گزش پشه‌ها و کنترل جمعیت آن‌ها هنوز هم روش اصلی جلوگیری از شیوع تب دنگی است.

آب راکد یکی از مهم‌تری بخش‌هایی است که به تولید مثل بیشتر پشه‌ها کمک می‌کند، در نتیجه برای کاهش خطر تولید پشه در آب راکد می‌توانید کارهای زیر را انجام دهید:

□ آب اضافی را از صفحات گلدان خارج کنید.

□ سطل‌های آبیاری را برگردانید و آن‌ها را در زیر سقف نگهداری کنید تا آب نتواند در آن‌ها جمع شود.

□ خاک گیاهان را طوری در گلدان قرار دهید تا از تشکیل گودال‌ها در سطح جلوگیری شود..

□ آب گلدان‌ها را هر روز عوض کنید و داخل آن‌ها را بشویید.

□ از انسداد برگ‌ها جلوگیری کنید تا باعث راکد شدن آب نشوند.

□ هنگام پیک نیک و برپایی چادر، منطقه‌ای را انتخاب کنید که از آب راکد دور باشد



